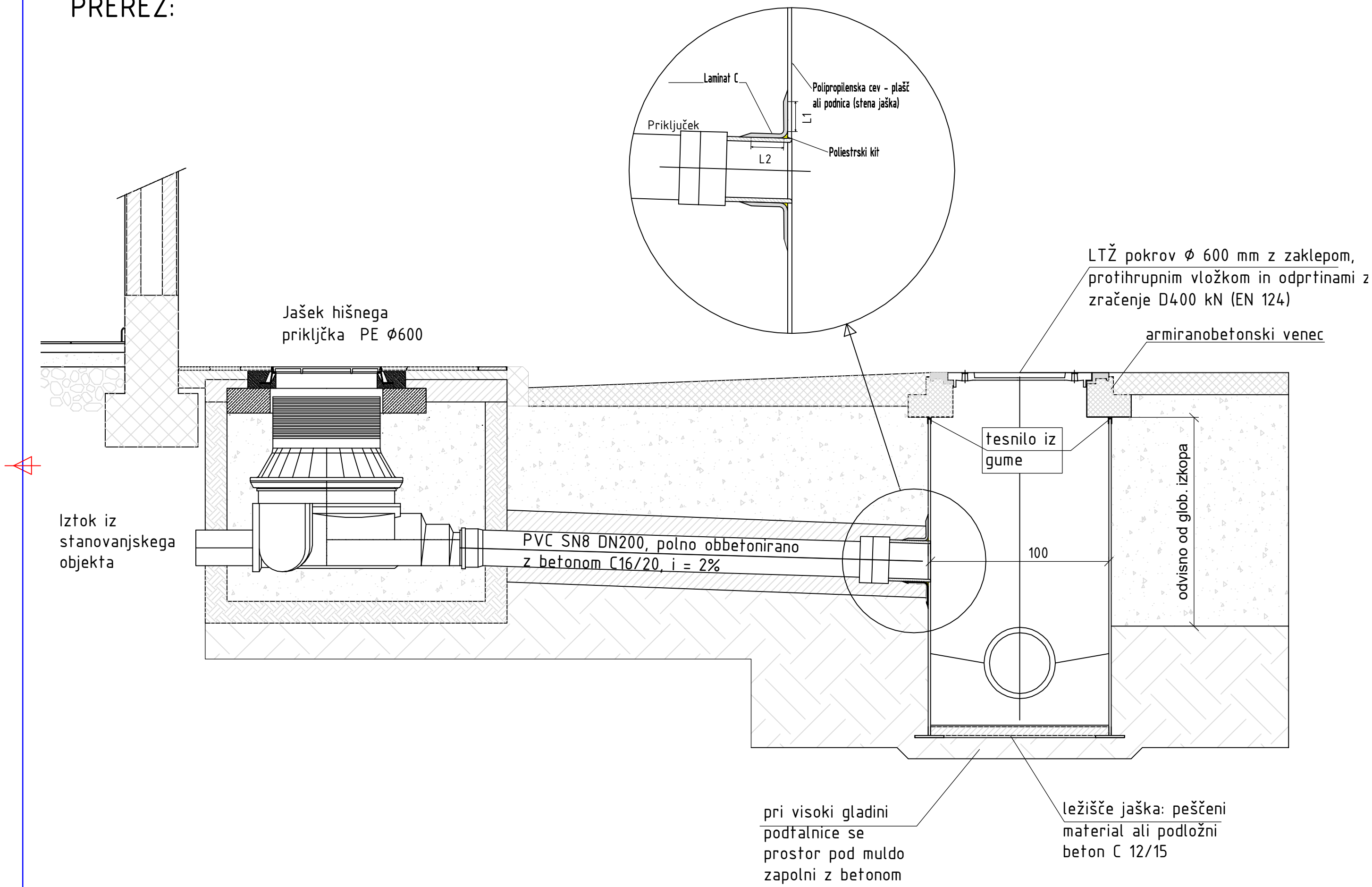


PREREZ:



Postopek spajanja cevi hišnega priključka na poliestersk jašek:

- naredimo izvrtino v plašč jaška tolerance izvrtine so od 0mm-3mm;
- pobrusimo okrog izvrtine v premeru cca.: 15cm v premeru;
- pobrusimo še cev v dolžini cca.: 15cm
- vstavi se cev v izvrtino in zakita z poliesterskim kitom kot je razvidno iz risbe;
- ko se kit strdi se laminira spoj cevi z nanosom 4 plasti materiala 450gr/m2 ustrezno inpregirane z poliestersko smolo. Spoj postane mehansko in vodotesno zaključen v roku ene ure (zaključek polimerizacija smole in katalizatorja)
- L1=L2= za priključek do DN315 minimalno 150mm/2=75mm

OPOMBA:

Za laminacijo priključkov lahko uporabljamo naslednje smole:

- Colvinyl 7950
- Heliovil 47
- Palatal A430
- Atlac 430

Sprememba	opis spremembe	datum	podpis
<div><div><div>2000</div><div>Klima 2000 d.o.o.</div><div>projektiranje, inženiring</div><div>nadzor, meritve, trgovina</div><div>Prvomajska 37</div><div>5000 Nova Gorica</div></div><div>t.:+386 (0)5 330 52 00 f.:+386 (0)5 330 52 10</div></div>			
Objekt	DEL JAVNE INFRASTRUKTURE NA OBMOČJU OPPN LAVŽNIK V ŠEMPETRU PRI GORICI – II. in III. faza		
Investitor	OBČINA ŠEMPETER – VRTOJBA , TRG IVANA ROBA 3A, 5290 ŠEMPETER PRI GORICI		
Vsebina risbe	Detajl revizijskega jaška Ø1000 in H.P. fekalne kanali.		
Vrsta načrta	3/3. DRUGI GRADBENI NAČRTI – VODO. IN KANAL.		
Vrsta projektne dokumentacije	PZI		
Št. načrta	3267K-1-G/3		
merilo	1:25		
datum	februar 2017		
Odgovorni vodja projekta	Oliver Černe, u.d.i.s.		
Odgovorni projektant	IZS S-0323		
Sodelavec	Jernej Kogoj, d.i.s.		
Številka risbe			3/3.5.10